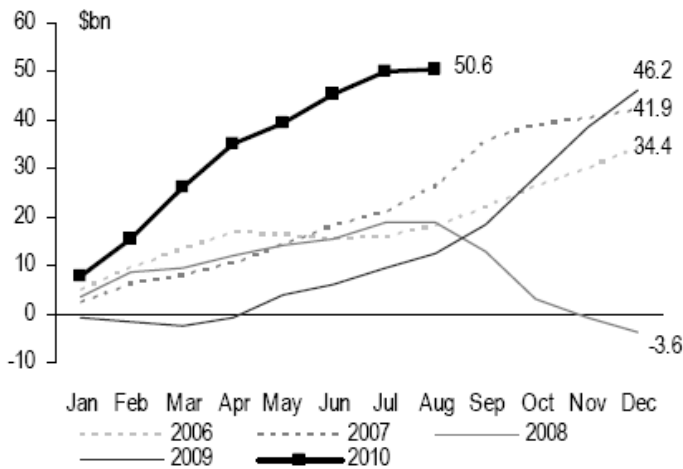


Morningstar ★★★★★ 五星榮耀的肯定，長線的投資標的

日本退休族最愛，台灣人的次愛

- 根據摩根大通的報告顯示，新興市場資金流入金額已達 506 億美金，超越 2009 全年的 462 億美金，由於資金匯入的速度超乎預期，摩根大通上修今年流入金額的預估值至 700 至 750 億美金。
- 觀察資金流入的來源，日本退休族功不可沒，由於日本長期以來利率過低，因而將目光轉移到海外高收息的資產類別，自 2007 年起，大筆金額持續投注在新興市場債，在今年流入新興市場債的 506 億中，有 100 億就是來自於日本退休族的貢獻。

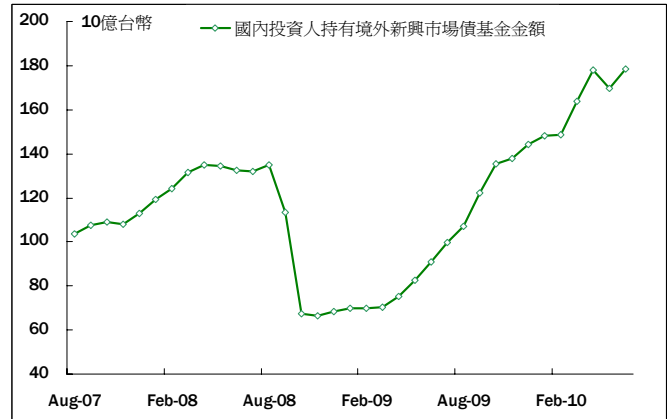
圖 1：新興市場債過去 5 年資金流入(出)累積金額



資料來源：JP Morgan, 2010/08/11, 本公司無意藉此作任何推薦或徵求。

- 事實上，不只日本退休族熱愛新興市場債基金，台灣的投資人也在尋求能夠同時具有固定收益及增長潛力特性的商品，除了高收益債券基金外，也開始積極的來佈局新興市場債券基金。根據台灣投信投顧公會的統計，國人持有境外新興市場債基金的規模由金融風暴時的 672 億新台幣(08 年 10 月)，成長至今年 6 月的 1,787 億新台幣，低點至高點大幅成長了 2.5 倍以上，並且超越風暴前的水準(1349 億新台幣，08 年 8 月)。原因除了引進海外基金檔數增加之外，全球新興市場債市規模的擴大與基本面獲投資人認同，亦是主要因素，預期未來將會是個人或法人資產配置上重要的一環。

圖 2：國人投資境外新興市場債基金規模持續成長

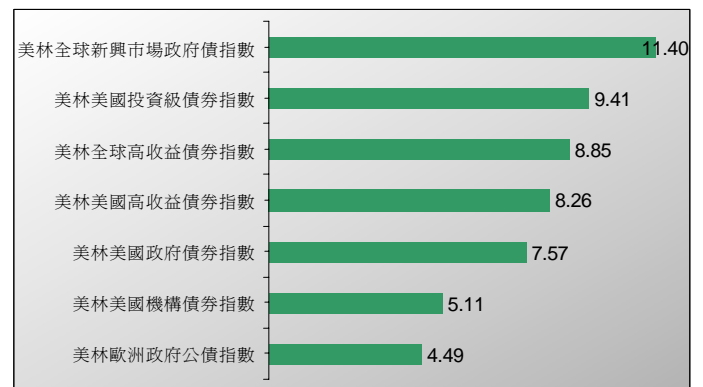


資料來源：SITCA, 2007/08/31~2010/06/30。

買在評等調升「之前」，不是「之後」

- 信評機構穆迪在 8 月初報告指出，拉丁美洲在全球經濟危機中延續了經濟增長趨勢，與此同時，負債比率下降已使該地區的債務負擔接近世界平均水平，這有助於維護整體主權評級的穩定前景，穆迪新公布報告中強調，拉丁美洲 2010 上半年已有 6 個國家的主權信評被上調，多於世界其他地區，下半年部分國家信評仍存在被上調的可能性。
- 投資新興市場債主要的誘因就是能參與未來主權評等上調的契機，這也是年初至今新興市場主權債表現得以領先群倫的主要原因。然而許多投資人至今仍存在「是否買在高點」的迷思，事實上，只要能把握「搶先買在評等被調升之前」的大重點，幾乎可以說是立於不敗之地。

圖 3：新興市場債指數及各類債券指數年初至今報酬率%



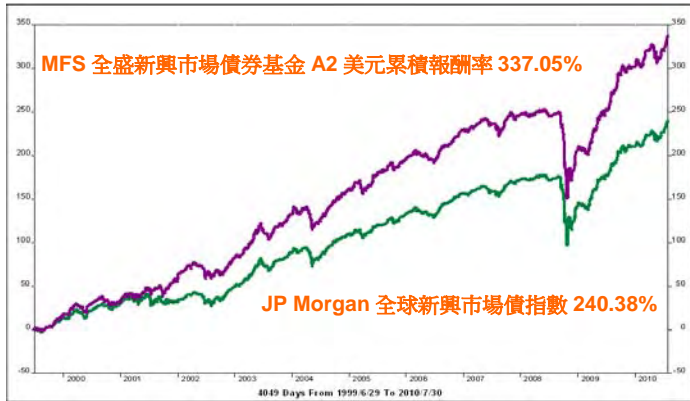
資料來源：Bloomberg, 2010/08/13, 當地貨幣計價。

基金快訊 - 2010年第三季精選基金

MFS 全盛新興市場債券基金

2010年8月18日

MFS 全盛新興市場債券基金：績效經得起考驗



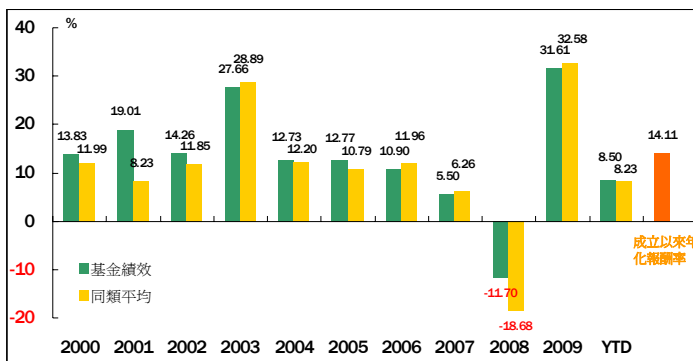
資料來源：Lipper，A2 美元，美元計價，2010/7/30。MFS 全盛新興市場債券基金 A2 美元成立日期為 1999/6/29，基金淨值可漲可跌，過去績效不代表未來表現，亦不代表未來保證之收益。

MFS 全盛新興市場債券基金 A2 單筆投資累積報酬率%

	1 個月	3 個月	6 個月	年初迄今	1 年
基金績效	4.00	2.97	8.20	8.50	19.51
同類平均	4.83	2.56	8.00	8.23	18.59
	2 年	3 年	5 年	成立以來	
基金績效	25.69	32.33	54.35	337.05	
同類平均	14.35	21.72	42.89	NA	

資料來源：Lipper，A2 美元，美元計價，2010/7/30。MFS 全盛新興市場債券基金 A2 美元成立日期為 1999/6/29，基金淨值可漲可跌，過去績效不代表未來表現，亦不代表未來保證之收益。同類型基金指 Lipper global 分類，在台灣銷售之新興市場債券型基金。

MFS 全盛新興市場債券基金 A2 各年度報酬率%



資料來源：Lipper，A2 美元，美元計價，2010/7/30。MFS 全盛新興市場債券基金 A2 美元成立日期為 1999/6/29，基金淨值可漲可跌，過去績效不代表未來表現，亦不代表未來保證之收益。同類型基金指 Lipper global 分類，在台灣銷售之新興市場債券型基金。

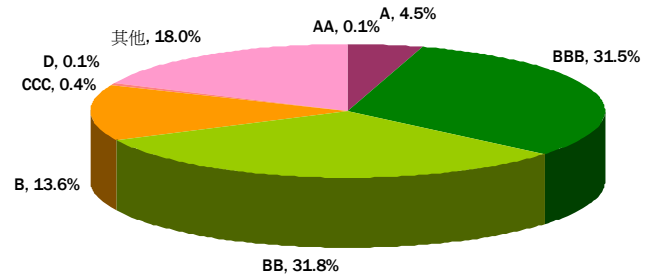
理柏肯定：



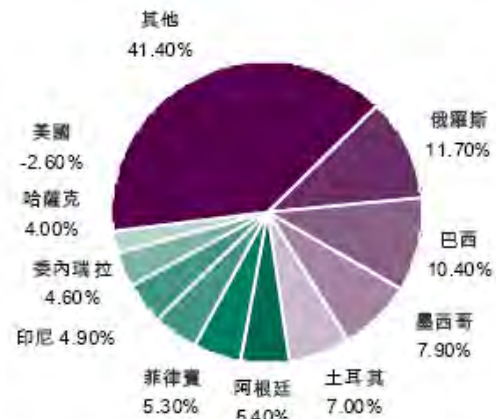
總回報、穩定回報能力獲 Lipper 「領先級」最高評級

資料來源：Lipper，A2 美元級別，2010/7/30。

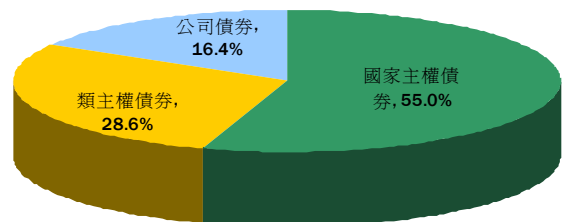
嚴控風險：投資等級債近 4 成



國家配置：分散配置於各主要新興國家



貨幣配置：投資美元計價之新興市場債券為主



以上資料來源：MFS 全盛資產管理公司，2010/06/30，造成基金負權重的原因是對不同類型的衍生工具等量投資，或使用交易交割時序法。

基金小檔案

基金名稱：MFS 全盛新興市場債券基金 (MFS® MeridianSM Funds – Emerging Markets Debt Fund)
 成立日期：2002 年 10 月 1 日(A1 股) / 1999 年 6 月 29 日(A2 股)
 參考指標：摩根大通全球新興市場債券指數(美元) / JPMorgan Emerging Markets Bond Index Global (USD)
 基金註冊地：盧森堡
 基金類型：債券型 / 積極型 主要計價貨幣：美元 / 歐元
 基金經理人：Matthew W. Ryan(擁有 23 年業界資歷)、Ward Brown(擁有 14 年業界資歷)
 基金規模：15.711 億美元 基金管理費：0.9%
 平均債券評等：BB+；總持債檔數：197 檔；平均存續期間：5.70 年
 資料來源：MFS 全盛資產管理公司，2010/06/30

基金快訊 - 2010年第三季精選基金

MFS 全盛新興市場債券基金

2010年8月18日

聲明

- ◎ 柏瑞投資由旗下多家國際公司組成，在 2010 年 3 月由盈科拓展集團(Pacific Century Group)自美國國際集團(AIG)收購。
- ◎ 柏瑞投資由旗下多家國際公司組成，致力為世界各地之客戶提供專業投資建議、投資產品及資產管理服務。
- ◎ 柏瑞投資乃是 PineBridge Investments IP Holding Company Limited 之服務商標。服務及產品由 PineBridge 之一家或多家關係企業提供。這些服務及產品所附帶的中、後台營運作業，可能外包予第三者。
- ◎ 意見：本文件所載意見將視市況而改變，本公司不另行通知。本公司無意藉此作任何徵求或推薦。
- ◎ 風險預告：基金公司以往之經理績效，並不代表未來之投資收益。投資管理服務與多項投資工具相關，其價值均會波動。管理的投資組合價值亦可能有上下起伏，故無法保證投資可以保本。不同投資工具的投資風險並不相同，若投資為受匯兌影響者，相較於其他特定投資組合，匯率的變動將會影響其價值，結果必然影響到基金淨值的漲跌，若為波動性較高的基金，當基金淨值突然大幅滑落時，則變現或贖回所發生的虧損有可能很高（包括投資的所有損失）。
- ◎ 投資人下投資決策前，應自行了解判斷績效及風險等相關事項。
- ◎ 除特別標明外，所有資訊均來自於柏瑞投資。
- ◎ 所有內容已依程序分享於柏瑞投資成員公司內的不同部門。所有柏瑞投資成員公司遵循相關法令揭露。
- ◎ 部分資料出自於本公司認為可靠之資訊來源，但不表示資料的正確性及完整性，故投資人必須自行判斷。
- ◎ 參閱者：本文件僅供收件人使用。其內容可能受到法律保護及/或屬於機密。
- ◎ Morningstar 星級評等是將同類型基金過往風險調整後績效排序，並將基金成本與投資人風險厭惡納入考量所得出，目的在讓投資者更容易分辨出在各類型基金中具有較優秀基金經理與管理團隊之基金，星數較多者較佳，最高等級為五顆星。因強調基金長期穩健的績效表現，晨星只就成立三年(含以上)的基金作評級。未受到評級的基金可能是成立不滿三年的基金或其他條件不符合晨星評級範圍。晨星資料來源截至 2010/07/30。
- ◎ Lipper 總回報評級以歷史數據為依據，並以當地幣別計算，反映基金相對於同組別中的總回報。Lipper Leader 評級每月更新，並按三年、五年、十年和整體的表現計算評級。整體表現的結果是根據三年、五年和十年期(如適用)所得的總體回報數值計算每支基金的等權平均數，繼而將同類基金以百分位數排名。於同一組別中，領先的 20%基金在總體回報上被授予 Lipper Leader 稱號。Lipper 穩定回報評級以歷史數據為依據，並以當地幣別計算，反映基金相對於同組別中經風險調整後的回報。Lipper Leader 評級每月更新，並按三年、五年、十年和整體的表現計算評級。整體表現的結果是根據三年、五年和十年期(如適用)所得的穩定回報數值計算每支基金的等權平均數，繼而將同類基金以百分位數排名。於同一組別中，領先的 20%基金在穩定回報上被授予 Lipper Leader 稱號。Lipper 資料來源截至 2010/07/30。
- ◎ 柏瑞證券投資顧問股份有限公司為 MFS 全盛基金在台灣之總代理。柏瑞投顧獨立經營管理。

柏瑞證券投資顧問股份有限公司 柏瑞投顧獨立經營管理 九十九年金管投顧新字第零零肆號
台北總公司：104 台北市民權東路二段 144 號 10 樓 電話：(02)2516-7676 傳真：(02)2516-7678
高雄分公司：802 高雄市四維三路 6 號 17 樓之 1(A5)室 電話：(07)335-5898 傳真：(07)335-5985

本基金經金管會核准或同意生效，惟並不表示絕無風險。基金經理公司以往之經理績效不保證基金之最低投資收益；基金經理公司除盡善良管理人注意義務外，不負責本基金之盈虧，亦不保證最低之收益，投資人申購前應詳閱基金公開說明書。有關基金應負擔之費用(境外基金含分銷費用)已揭露於基金之公開說明書或投資人須知中，投資人可至公開資訊觀測站或境外基金資訊觀測站中查詢。本公司已備有公開說明書(或其中譯本)或投資人須知，投資人可至柏瑞投顧或經由下列網站查詢：柏瑞投資理財網 <http://www.pinebridge.com.tw>；境外基金資訊觀測站 <http://www.fundclear.com.tw>。本文提及之經濟走勢預測不必然代表本基金之績效，本基金投資風險請詳閱公開說明書。

編號：CR99235